



机器学习

科学计算



单智能体系统

计算机图形学

计算机视觉

自然语言处理



多智能体系统





科研成果

- 成立至今已发表超过 **150篇** CCF人工智能领域A类论文
 - 包括**24篇TPAMI** (影响因子**24.314**)
- 2020年至今共发表:

117
篇

CCF-A类会议论文

52篇

CCF-A类期刊论文

- 人均发表数国内高校位居前列

学术荣誉/获奖

- 虞晶怡担任**CVPR 2021 程序主席** (大陆首次),
ICCV 2025 程序主席
- Best student paper runner up at IJCAI (Gao and Yu)
- Best paper runner up at ICCV (Laurent)

产业界合作

Tencent

Alibaba Group
阿里巴巴集团

芒果tv

HUAWEI

依图 | YITU

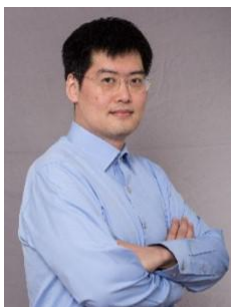
Face++ 旷视
北京旷视科技有限公司

商汤
sensetime

视觉与数据智能中心招生教授一览



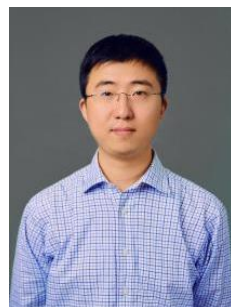
虞晶怡



何旭明



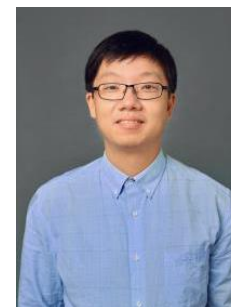
高盛华



屠可伟



廖奇峰



刘晓培



王浩



赵登吉



孙露



许岚



马月昕



汪婧雅



李权



杨思蓓



石野



曹迎



张海鹏

点击教授姓名可查看教授个人主页。





■ 国际合作与学生培养

■ 国际合作

- 国外合作院校：University of California, MIT, Louisiana State University...
- 国际期刊编委：IEEE TPAMI, IEEE TIP, Elsevier CVIU, Springer TCVJ...
- 国际会议组委会：IEEE CVPR, ICCV, ICCP, ECCV, NIPS...

■ 学生培养



- 发表论文见
<http://vic.shanghaitech.edu.cn/VRVC/>
- 现有博士后2名，博士生4名，硕士生16名
- 欢迎优秀的博士、硕士研究生



虞晶怡/Jingyi Yu



教授风采



虞晶怡/Jingyi Yu

■ 研究方向：计算机视觉、计算机图形学、计算成像、医学图像处理、生物信息学

■ 招生专业：计算机与电子工程、应用数学和计算机科学

■ 主要科研成果及个人荣誉

- 已发表论文140余篇 — 90多篇CCF A类期刊和会议 (CVPR/ICCV/ECCV/TPAMI) 论文
- IEEE Fellow
- ACM 杰出科学家
- 担任IEEE TPAMI、IEEE TIP等多个顶级期刊编委
- 担任ICCP 2016、ICPR 2020、WACV 2021以及人工智能顶会IEEE CVPR 2021和ICCV 2025的程序主席
- 上海市优秀学术带头人计划
- 2010年美国空军杰出青年科学家奖
- 2009年美国自然科学基金杰出青年学者奖



■ 教育经历

- 2005 麻省理工学院 计算机与电子工程 博士
- 2000 加州理工学院 应用数学和计算机科学 双学士、杰出毕业生

■ 工作经历

- 2015 - 至今 上海科技大学信息科学与技术学院 副教务长，终身教授，执行院长
- 2005 - 2015 美国特拉华大学 助理教授，终身副教授，终身教授



教授风采



何旭明



PLUS Lab
Perception, Learning
and UnderStanding Lab

研究方向：机器学习，计算机视觉，类脑计算，光计算，AI for Science

招生专业：计算机科学与技术

主要科研成果及个人荣誉

- 发表超过80篇CVPR, ICCV, NIPS, ICML, AAAI, TIP, TPAMI, Nature Comm等顶级期刊和会议论文
- IEEE CVPR, ECCV, NeurIPS最佳审稿人, IEEE 计算机视觉与模式识别大会研讨会(CVPR Workshop) 最佳论文奖
- CVPR, ICCV, ECCV, ICML, NIPS, AAAI, IJCAI等国际顶级会议PC或SPC
- 上海市智能视觉与影像工程技术研究中心主任、主持课题获上海市自然科学基金

教育经历

- | | | | |
|--------|----------|-------|-------|
| • 2007 | 加拿大多伦多大学 | 计算机科学 | 博士 |
| • 2001 | 上海交通大学 | 电子工程 | 学士，硕士 |

工作经历

- | | | |
|---------------|-----------------|-----------|
| • 2017 - 至今 | 上海科技大学信息科学与技术学院 | 副教授 |
| • 2010 - 2016 | 澳洲国立信息技术研究院 | 研究员，高级研究员 |
| • 2008 - 2010 | 美国加州大学洛杉矶分校 | 博士后 |



Australian
National
University



■ 国际合作与学生培养

■ 海外联系

- ANU, EPFL, John Hopkins University, Queen's University, UCB



■ 工业界联系

- 华为、百度、讯飞、旷视等

■ 学生培养

- 上科大已毕业1名博士生（百度）、5名硕士生（3名海外读博）
- 6名在读博士生（3名即将毕业）、12名在读硕士生（2名即将毕业）



何旭明



PLUS Lab

Perception, Learning
and UnderStanding Lab

<http://sist.shanghaitech.edu.cn/faculty/hexm>



教授风采



高盛华



<https://svip-lab.github.io/>

■ 研究方向：计算机视觉、机器学习、深度学习、AI在自然/生命科学中的应用

■ 招生专业：计算机、电子工程与信息科学、通信工程

■ 主要科研成果及个人荣誉

- 入选微软学者奖、ACM上海青年科学家奖、海外高层次人才青年项目、入选首届张江国家科创中心创新创业人才（科技创新类）
- 十余次担任计算机视觉顶级会议ICCV、CVPR、IJCAI、AAAI等领域主席；在CVPR、ICCV、ECCV等组织十余次研讨会
- IEEE TCSVT以及Neurocomputing的副主编
- 主持/参与国家自然科学基金、国自然重点、科技部重点项目等十余项
- 人工智能顶级会议IJCAI最优学生论文提名
- 发表IEEE Trans. PAMI, CVPR.、ICCV等计算机视觉顶级期刊会议论文120余篇，引用近万次。

■ 教育经历

- | | | | |
|--------|-----------|------------|------|
| • 2012 | 新加坡南洋理工大学 | 计算机工程系 | 博士 |
| • 2008 | 中国科学技术大学 | 电子工程与信息科学系 | 荣誉学士 |

■ 工作经历

- | | | |
|-----------------------|-----------------|---------|
| • 2014. 08 - 至今 | 上海科技大学信息科学与技术学院 | 副教授、研究员 |
| • 2012. 06 - 2014. 08 | 美国伊利诺伊大学新加坡ADSC | 研究科学家 |
| • 2015. 02 - 2015. 07 | 加州大学伯克利分校 | 访问教授 |



■ 国际合作与学生培养



高盛华



<https://svip-lab.github.io/>

■ 国际合作

- 国外合作院校：University of Berkeley, University of Sydney, Nanyang Technological University等
- 国内合作院校：中国科学技术大学、清华大学、中国科学院等
- 国际会议组委会：CVPR、ICCV、ECCV等国际顶级计算机视觉会议的多个workshop担任主席
- IEEE TCSVT以及Neurocomputing的副主编

■ 学生培养

- 学生毕业后就职于百度、阿里巴巴、腾讯等国内互联网公司
- 研究生毕业后到UT Austin、UCS、TAMU、TUM等国际顶尖高校读博
- 博士毕业到新加坡科技发展局担任研究科学家、新加坡国立大学做博士后
- 多名研究生入选腾讯犀牛鸟精英人才
- 研究生和博士生有大量和企业 and 学术界有大量深入交流的机会
- 研究组保持小而精的规模，保证学生和老师深入充分的交流



教授风采



屠可伟

<http://faculty.sist.shanghai.tech.edu.cn/faculty/tukw/>



研究方向：自然语言处理、机器学习

- 侧重：基于语言结构的表示、推理与学习
- 方法：符号系统、统计学习、神经网络 三个流派相结合

教育、工作经历

- 上海交通大学 学士、硕士
- 美国爱荷华州立大学 博士
- 美国加州大学洛杉矶分校 博士后
- 美国加州大学伯克利分校 访问学者
- 上海科技大学 副教授、博导、研究员

科研成果及个人荣誉

- 在ACL、EMNLP、NAACL、AAAI、IJCAI等国际顶级会议发表论文近百篇
 - ACL 2018 和 NAACL 2022 最高分论文之一
 - CSRankings近5年NLP领域论文发表排名：持续位列国内前十
 - 三篇论文被CMU自然语言处理课程列为教学阅读材料
- 担任ACL Rolling Review执行编委，EMNLP、AAAI、AAACL等国际会议的（资深）领域主席，AI和NLP领域各大顶会的程序委员会委员
- 担任自然语言处理两大顶级期刊CL和TACL的Standing Reviewer



■ 学生培养



屠可伟

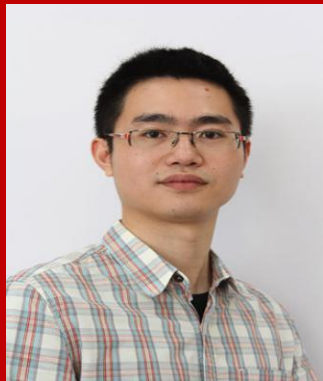
<http://faculty.sist.shanghaitech.edu.cn/faculty/tukw/>



- 现有12名学生（6博6硕），已毕业14名学生（5博9硕）
- 资助三名博士生分别赴加州大学伯克利分校、加州大学洛杉矶分校、新加坡科技设计大学访学半年至一年
- 研究生毕业出路
 - 出国深造：美国麻省理工（博士）、美国马里兰大学（博士）、英国爱丁堡大学（博士）、美国南加州大学（博后offer）、新加坡国立大学（博后）
 - 国内就业：阿里巴巴达摩院（阿里星两人）、腾讯、百度、网易、初创企业（乐言、小马智行）等；北京BIGAI研究院
- 培养理念
 - 专注学术研究，无纯工程项目
 - 学生可在课题组大方向内灵活选题
 - 细粒度指导，每周科研讨论，论文精细修改



教授风采



廖奇峰

■ 研究方向：科学计算，人工智能，计算数学，数据科学

■ 主要科研成果及个人荣誉

- 发表超过20篇期刊论文，包括JCP, SIAM UQ, SISC等顶级期刊
- 主持并完成一项中国国家自然科学基金青年基金项目
- 主持中国国家自然科学基金面上项目，以及上海市自然科学基金等项目
- 任中国数学会计算数学分会理事

■ 教育经历

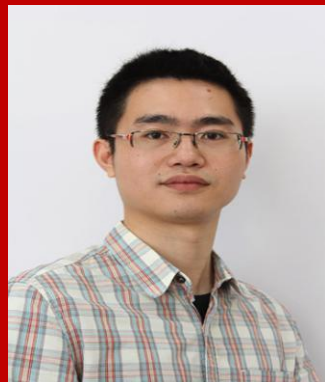
- | | | | |
|--------|----------|------|----|
| • 2010 | 英国曼彻斯特大学 | 数学学院 | 博士 |
| • 2007 | 英国曼彻斯特大学 | 数学学院 | 硕士 |
| • 2006 | 四川大学 | 数学学院 | 学士 |

■ 工作经历

- | | | |
|-------------|---------------|-------------|
| • 2021-至今 | 上海科技大学信息学院 | 副教授，博导，研究员 |
| • 2015-2021 | 上海科技大学信息学院 | 助理教授，博导，研究员 |
| • 2012-2015 | 美国麻省理工学院航空航天系 | 博士后 |
| • 2011-2012 | 美国马里兰大学计算机系 | 博士后 |



■ 学生培养



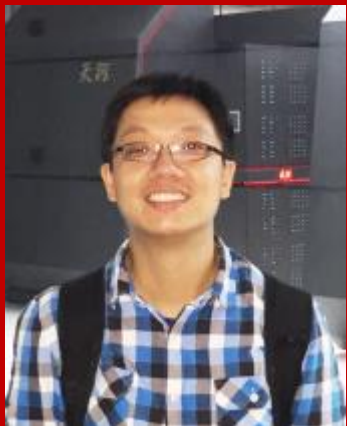
廖奇峰

- 国际合作院校：Massachusetts Institute of Technology, Purdue University, University of Maryland, University of Massachusetts, University of Notre Dame, University of Manchester等
- 国内合作院校：北京大学，上海交通大学，中国科学院等
- 现有12名学生（4博8硕），已毕业7名学生（2博5硕）
- 资助2名博士生分别赴University of Notre Dame和Louisiana State University访学
- 研究生毕业出路
 - 出国深造：美国马里兰大学（博士）、新加坡A*STAR（博士后）
 - 国内就业：北京大学、鹏城实验室、联和投资等
- 培养理念：探索前沿、以学生为本、包容与多样

希望数学知识扎实的学生加入课题组。



教授风采



刘晓培

■ **研究方向:** 高性能复杂流体模拟, 计算机图形与可视化, 机器学习与无人飞行器, 并行计算

■ **招生专业:** 计算机科学与技术、计算数学, 控制与自动化

■ **主要科研成果**

- 发表ACM TOG (CCF A 期刊), IEEE TVCG (CCF A期刊), APS PRD, AIP PoF 等顶级期刊论文12篇
- 发表ACM SIGGRAPH Asia, ACM SIGCHI, IEEE ICCV等CCF A类顶级会议4篇
- 完成主持国家自然科学基金青年基金

■ **教育经历**

- 2010 香港中文大学 博士
- 2004 华中科技大学 学士

■ **工作经历**

- 2015 - 至今 上海科技大学信息科学与技术学院 助理教授
- 2010 - 2015 新加坡南洋理工大学计算机科学与工程学院 研究员
- 2004 - 2006 法国UBISOFT SHANGHAI 软件工程师
- 2004. 06 微软亚洲研究院可视计算组 访问学生



flone lab

Digital Fluid & Unmanned Aerial Vehicle Research Lab
数字流体与无人飞行器研究实验室





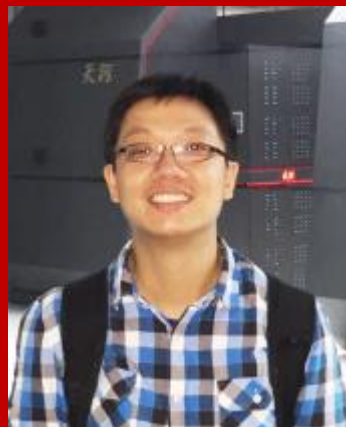
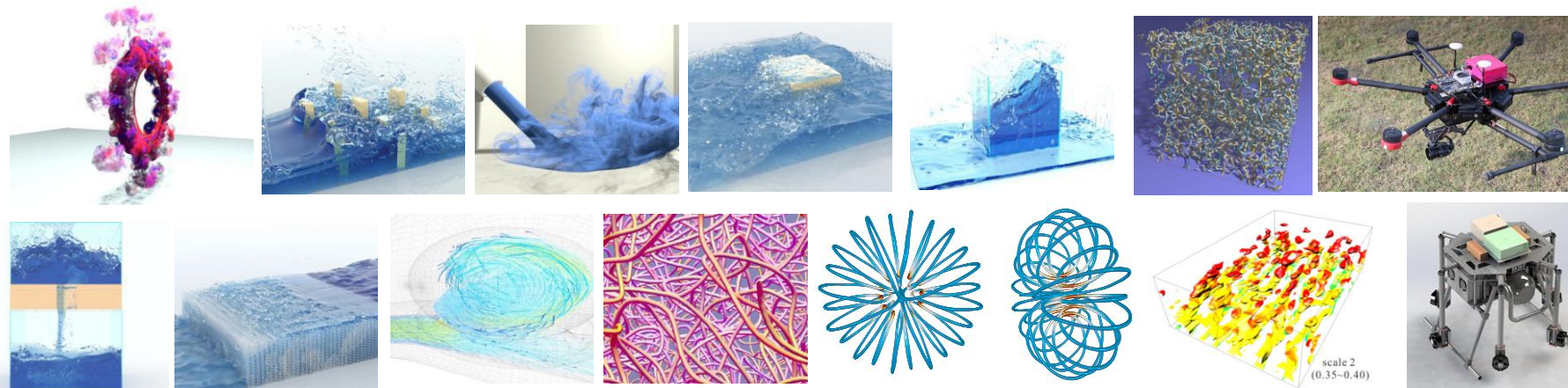
实验室简介

实验室人员

博士 x2; 硕士 x9; 本科 x2

博士后 x1

实验室科研成果展示



刘晓培

flone lab

Digital Fluid & Unmanned Aerial Vehicle Research Lab
数字流体与无人飞行器研究实验室



实验室科研合作与联系





教授风采



王浩



智能物联网与大数据实验室
Co-PI: 石远明

研究方向：非线性优化、大规模优化、机器学习

招生专业：不限，但需有扎实的数学功底和对数学的兴趣

主要科研成果及个人荣誉

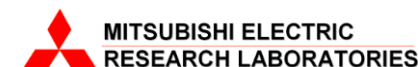
- 发表SIAM Journal on Optimization等1区期刊论文2篇

教育经历

- 2015 里海大学 工业与系统工程系 博士
- 2009 北京航空航天大学 理学院数学系 学士、硕士

工作经历

- 2016.01 - 至今 上海科技大学信息科学与技术学院 助理教授、研究员
- 2015.05 - 2016.01 美国GroupM公司 R&D研究员实习
- 2014.09 - 2014.12 美国三菱实验室 研究员实习
- 2012.06 - 2012.09 美国美孚企业战略发展实验室 研究员实习





■ 国际合作与学生培养



王浩

■ 国际合作

- 国外合作院校：Lehigh University、University of Michigan、University of Washington等

■ 学生培养

- 2016级硕士研究生吴琼1篇第一作者Comm. Letter期刊论文
- 2016级硕士研究生张帆1篇第一作者spawc2018会议论文
- 现有2017级硕士1人（郑大），2018级硕士2人（未入校，生源：哈工大、大连理工）
- 团队本科生四年级2人，三年级2人，二年级2人，一年级2人





教授风采



赵登吉



上科大多智能体系统实验室

<http://dengji-zhao.net>

■ 研究方向：人工智能、算法博弈论、社交经济、多智能体系统

■ 招生专业：计算机、数学、经济

■ 主要科研成果及个人荣誉

- 基于社交网络的经济机制研究开拓者(Mechanism Design Powered by Social Interactions)
- IJCAI 2022 Invited Early Career Spotlight Speaker
- 2020上科大信息学院优秀学术服务奖, 2017上海市青年东方学者
- 2012图卢兹大学最佳博士论文奖
- 上科大-溢达联合实验室负责人
- 国际多智能体系统基金会 (IFAAMAS) Board of Directors成员 (中国区第一人)
- AAMAS23 Demo Chair, IJCAI22 Competitions Chair, DAI21 Program Chair, PRICAI22 Sponsorship Chair, PRICAI21 Workshop Chair

■ 教育经历

- | | | |
|---------------|--------------------|--------|
| • 2009 - 2012 | 澳洲西悉尼大学, 法国图卢兹大学 | 计算机双博士 |
| • 2006 - 2009 | 德国德累斯顿大学, 西班牙马德里理工 | 计算机双硕士 |
| • 2002 - 2006 | 澳门科技大学 | 计算机学士 |

■ 工作经历

- | | | |
|---------------------|-----------------|-----------------|
| • 2017.01 - 至今 | 上海科技大学信息科学与技术学院 | 助理教授、研究员、博导 |
| • 2014.04 - 2017.01 | 英国南安普顿大学 | Research Fellow |
| • 2013.04 - 2014.03 | 日本九州大学 | 博士后 |



■ 国际合作与学生培养



赵登吉

■ 国际合作与学术服务

- 国外合作院校：Imperial College London, University of Southampton, Harvard University等
- 国际AI顶级会议PC和SPC：AAAI, AAMAS, ECAI, IJCAI, PRICAI
- 国际AI顶级杂志评委：AIJ, JAAMAS, TEAC
- 国际多智能体系统基金会（IFAAMAS）Board of Directors成员（中国区第一人）
- CCF高级会员，中国CCF人工智能专委会委员，中国CCF AI多智能体系统学组秘书长

■ 学生培养

- 在读硕士/博士研究生15余名
- 带领研究生开拓一个国际前沿研究领域
- 培养了多名校级/国家级奖学金获得者
- 国际交流：优秀研究生可随时申请出国访学
- 毕业去向：出国，阿里，头条，B站，携程等
- 介绍：<https://mp.weixin.qq.com/s/D1bkM5rpSJUvwraBDgloBA>



上科大多智能体系统实验室

<http://dengji-zhao.net>



教授风采



邱越

MIT Lab
(Mathematics for
Industry and
Technology Lab)
www.yuechiu.github.io
o
qiuyue@shanghaitech.edu.cn

- 研究方向：科学计算、矩阵计算、不确定性量化、数据科学、计算统计
- 招生专业：应用数学、信息与计算科学、统计学、计算机、电气、通信、自动化等信息类专业
- 主要科研成果、荣誉及学术服务
 - 发表SIUQ, ETNA, NHM等顶级期刊论文六篇
 - European Embedded Control Institute (EECI) Travel Award
 - 顶级期刊SIMAX, NLA, JSC等审稿人
- 教育经历

<ul style="list-style-type: none"> • 2015 • 2011 • 2009 	<ul style="list-style-type: none"> 荷兰代尔夫特理工大学 东北大学 东北大学 	<ul style="list-style-type: none"> 电气，数学与计算机学院 信息科学与工程学院 信息科学与工程学院 	<ul style="list-style-type: none"> 博士 硕士 学士
--	--	---	--
- 工作经历

<ul style="list-style-type: none"> • 2019. 10 至今 • 2015. 12 - 2019. 10 	<ul style="list-style-type: none"> 上海科技大学信息学院 德国马普学会复杂动力系统研究所 	<ul style="list-style-type: none"> 助理教授 助理研究员
--	---	---



■ 国际合作与学生培养



邱越

MIT Lab
(Mathematics for
Industry and
Technology Lab)
www.yuechiu.github.io
o
qiuyue@shanghaitech.edu.cn

■ 国际合作

- 德国 Max Planck Institute for Dynamics of Complex Technical Systems
- 德国 Technical University of Munich
- 德国 Chemnitz University of Technology
- 荷兰 Delft University of Technology
- 荷兰 Eindhoven University of Technology
- 英国 University of Oxford
- 英国 University of Edinburgh
- 瑞典 Lund University
- 瑞典 Uppsala University
- 美国 Rice University
- 美国 California Institute of Technology

■ 学生培养

- 开放包容的氛围，多元的教育文化背景是MIT Lab的特色。实验室主要工作集中在利用数学与计算机科学解决计算科学与工程、数据分析等领域的关键问题。我们希望汇集多学科的智慧 and 多元化背景学生的灵感与激情去探索未知领域的前沿。实验室鼓励学生积极参加国际学术交流并与境内外知名学术机构交流合作。
- @TU Delft, Manuel Baumann, research scientist at Philips Research Hamburg
- @ShanghaiTech, 2020级研究生两人(生源地: 苏州大学、大连理工大学)
实验室鼓励学生参加国际学术会议并与境外知名学术机构交流合作



教授风采



孙露

<https://lusun912.github.io/>

sunlu1@shanghaitech.edu.cn

■ 研究方向：机器学习、模式识别、数据挖掘等人工智能领域

■ 招生专业：计算机科学与技术、计算机应用技术

■ 主要科研成果及个人荣誉

- 在重要国际期刊和会议上发表论文十余篇
- 北海道大学信息科学研究院研究科长赏
- 国家建设高水平大学公派留学生项目

■ 教育经历

- | | | | |
|---------------|---------|---------|----|
| • 2014 - 2017 | 日本北海道大学 | 信息科学研究院 | 博士 |
| • 2010 - 2013 | 东北师范大学 | 物理学院 | 硕士 |
| • 2005 - 2009 | 武汉大学 | 电子信息学院 | 学士 |

■ 工作经历

- | | | | |
|-----------------------|---------|---------|----------|
| • 2019. 11 - 至今 | 上海科技大学 | 信息学院 | 助理教授、研究员 |
| • 2017. 10 - 2019. 10 | 日本京都大学 | 生物信息中心 | 博士后研究员 |
| • 2017. 04 - 2017. 09 | 日本北海道大学 | 信息科学研究院 | 助理研究员 |



教授风采



许岚/Lan Xu

- 招生方向：计算机应用技术、电子科学与技术
- 招生专业：计算机科学与技术、电子与信息工程
- 研究方向：计算机图形学、动静态三维重建、虚拟现实、深度学习，终极目标是实现沉浸式全息立体通信
- 主要科研成果及个人荣誉
 - 发表IEEE TPAMI, IEEE TVCG, IEEE TRO等顶级期刊论文5篇
 - 发表CVPR, ICCP, IEEEVR, IROS, ACMMM等会议论文6篇
- 教育经历
 - 2015—2020 香港科技大学 电子与计算机工程 博士
 - 2011—2015 浙江大学 电子与信息工程 学士
- 工作经历
 - 2018. 10 - 2019. 09 马克思普朗克信息研究所 GVV实验室 访问学者
 - 2016. 10 - 2018. 10 清华大学 BBNC实验室 访问博士
 - 2016. 09 - 2020. 03 清华伯克利深圳学院 智能成像实验室 访问博士



国际合作与学生培养

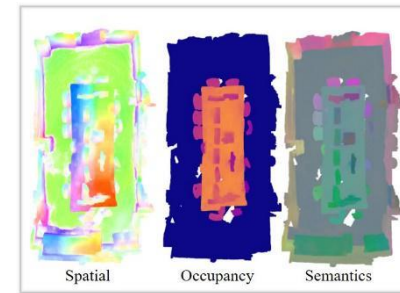
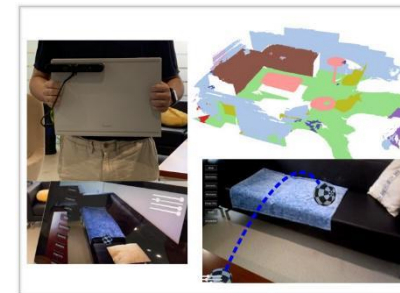
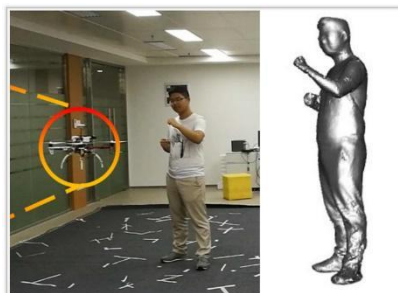
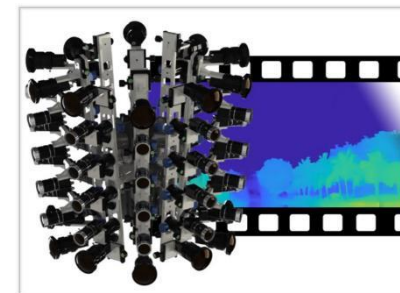
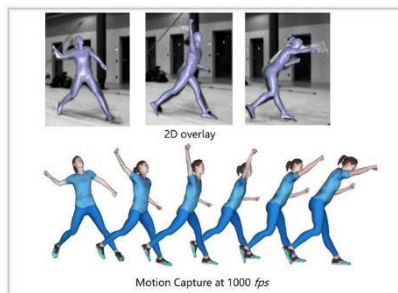
科研合作与联系

- HKUST, Tsinghua University, Max Planck Institute



许岚/Lan Xu

实验室科研成果展示



4D Performance Reconstruction

Scene Perception & Understanding



教授风采



马月昕



Homepage

- 招生方向: 计算机科学与技术, 信息与通信工程
- 招生专业: 计算机科学, 电子工程与信息科学, 软件工程, 应用数学
- 研究方向: 计算机视觉, 三维场景理解, 多模态感知, 人工智能, 自动驾驶

- 主要科研成果及个人荣誉
 - 发表Science Robotics, TPAMI, CVPR, ECCV, AAAI, IJCV, IJCAI, SIGGRAPH等顶级会议论文几十篇
 - 担任 CVPR, ICCV, ECCV, IJCAI, AAAI 等顶级会议程序委员会委员
 - Best Tutor of the University of Hong Kong
 - Hong Kong PhD Fellowship Award (HKPFS)

- 教育经历

2015 - 2019	香港大学	计算机科学系	博士
2011 - 2015	山东大学	软件工程系	学士

- 科研经历

2019.10 - 2020.09	香港浸会大学	研究助理教授
2018.04 - 2018.12	百度研究院	实习生
2017.09 - 2018.02	美国北卡罗莱纳大学教堂山分校	访问学者
2016.06 - 2016.08	法国国家信息与自动化研究所	访问学者



教授风采

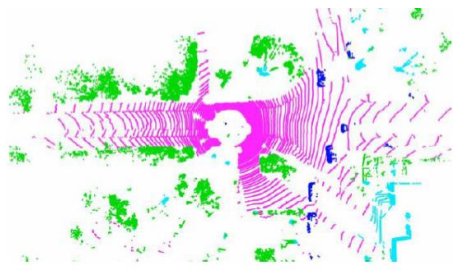


马月昕

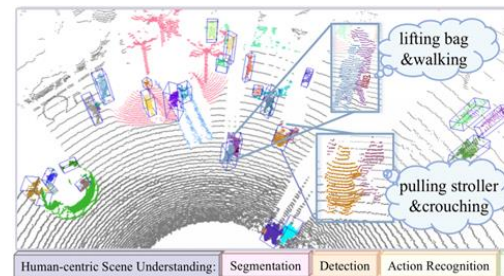
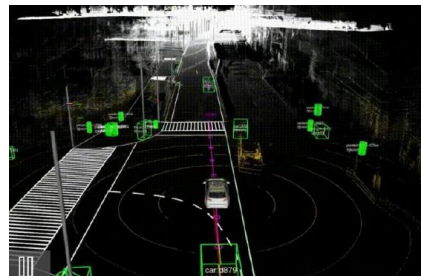


Homepage

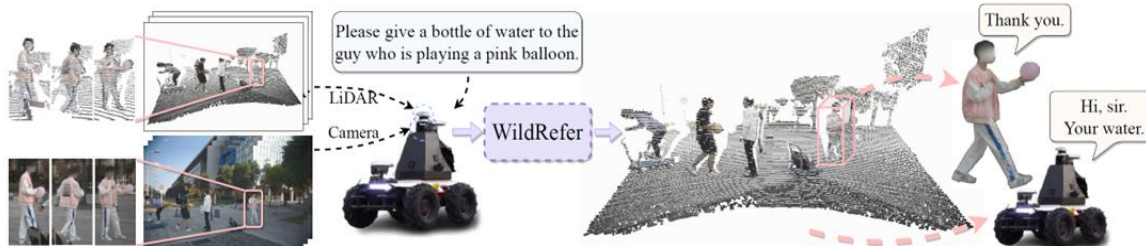
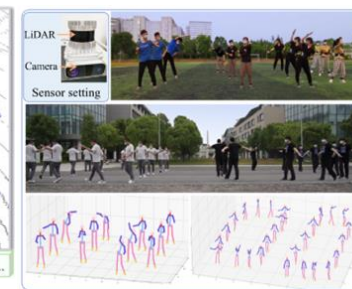
实验室科研成果展示



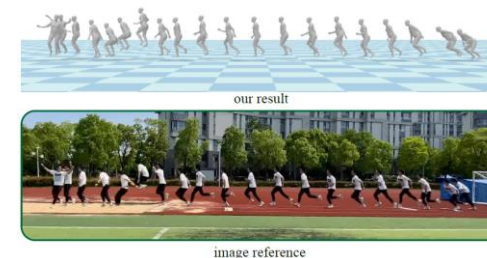
大场景三维感知



以人为主的细粒度感知与姿态行为估计



多模态感知及其在服务型机器人中的应用



自动环境下的动作捕捉

国际合作

The University of Hong Kong, Chinese University of Hong Kong, The University of Maryland, The University of North Carolina at Chapel Hill, University of Kentucky, Texas A&M University, Baidu Research



教授风采



汪婧雅



<https://faculty.sist.shanghaitech.edu.cn/faculty/wangjingya/>

■ 研究方向：计算机视觉，机器学习，人工智能

■ 招生专业：计算机科学，信息工程，应用数学

■ 主要科研成果及个人荣誉

- 在CVPR, ICCV, ECCV, AAAI, AI 等计算机视觉顶刊和顶会上发表论文20余篇
- 第一作者论文入选Computer Vision News Magazine 评比的2018 Best of CVPR
- 攻博期间入选 CVPR Doctoral Consortium Award
- 担任 CVPR, ICCV, ECCV, NeurIPS, IJCAI, AAAI, ACMMM 等会议程序委员会委员
- 担任 TPAMI, IJCV, TIP, TNNLS, TKDD 等顶级期刊评审
- 担任 CVPR 2023领域主席

■ 教育经历

- | | | | |
|--------|-------------|---------|----|
| • 2018 | 伦敦大学玛丽女王学院 | 计算机科学 | 博士 |
| • 2012 | 澳大利亚斯威本科技大学 | 信息科学与技术 | 学士 |

■ 工作经历

- | | | |
|-----------------------|--------|-------------|
| • 2020. 11—至今 | 上海科技大学 | 助理教授、研究员、博导 |
| • 2018. 10 - 2020. 11 | 悉尼大学 | 博士后 |



■ 国际合作与学生培养



汪婧雅



<https://faculty.sist.shanghaitech.edu.cn/faculty/wangjingya/>

■ 国际合作

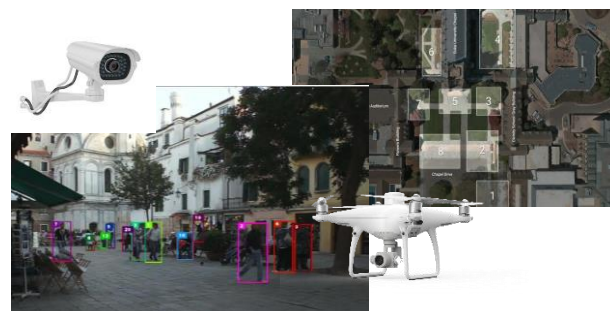
The University of Sydney, Nanyang Technological University, Queen Mary University of London, University of Surrey, The University of Edinburgh, University of Technology Sydney...

■ 学生培养

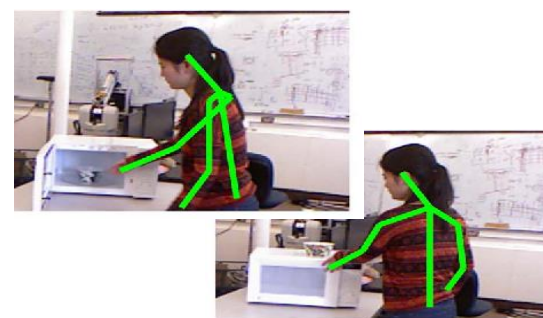
- Chunlin Yu (Undergraduate at ShanghaiTech), AAI 2023 Oral accepted
- Wanxin Chang (Postgraduate at ShanghaiTech), NeurIPS 2022 Spotlight accepted

■ 研究概览

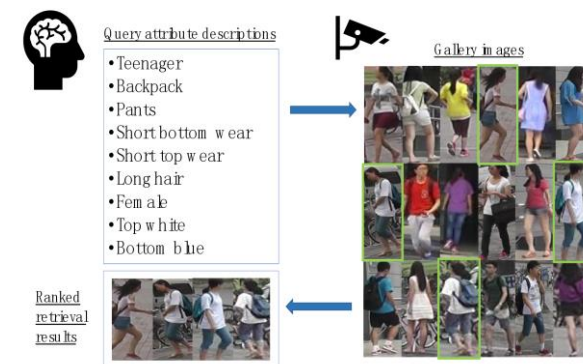
- 侧重以人为中心的视觉感知、推理与决策
- 迁移学习，主动学习，元学习与增量学习



多目标跟踪与再识别



人物交互检测与理解



视觉与语言



李权

Web:

<https://faculty.sist.shanghaitech.edu.cn/liquan/>

Email:

liquan@shanghaitech.edu.cn



We are actively looking for self-motivated students to join our group to conduct cutting-edge relevant research

教授风采



微信搜一搜

ViSeer交互智能与可视分析实验室



上海科技大学
ShanghaiTech University

- 招生方向: 计算机科技与技术
- 招生专业: 计算机科学与技术、软件工程、数字媒体及相关专业
- 研究方向: 大数据可视化及可视分析、人机交互、可解释性人工智能、数据科学、社会计算

主要科研成果及个人荣誉

- 发表IEEE TVCG, IEEE VIS, EuroVis, PacificVis, ACM CHI, DIS等顶级会议期刊二十余篇
- 中国图象图形学学会可视化与可视分析专委会委员, IEEE VIS Paper程序委员会委员、IEEE VIS, EuroVis, PacificVis, ChinaVis, ACM CHI/CSCW, ECAI-23及TVCG等顶级学术会议期刊审稿人
- 深圳市海外高层次人才、香港科技大学工学院Top RPG Award、微信-香港科技大学人工智能联合实验室奖学金获得者、香港科技大学工学院Ph.D. Fellowship奖学金获得者
- 北京市优秀毕业生, 清华大学优秀硕士论文、清华大学优秀毕业生、湖北省优秀本科论文、武汉大学优秀毕业生、武汉大学优秀本科论文

教育经历

- | | | | |
|---------------|--------|----------|------------|
| • 2015 - 2019 | 香港科技大学 | 计算机科学与工程 | 博士 |
| • 2009 - 2012 | 清华大学 | 计算机软件 | 硕士 |
| • 2007 - 2012 | 华中科技大学 | 英语 | 学士 (Minor) |
| • 2005 - 2009 | 武汉大学 | 计算机软件 | 学士 (Major) |

工作经历

- | | | | |
|---------------------|--------------|------------|-------------|
| • 2021.03 - 至今 | 上海科技大学 | 信息科学与技术学院 | 助理教授、研究员、博导 |
| • 2019.02 - 2021.03 | 微众银行 | 人工智能部 | 高级研究员 |
| • 2018.08 - 2018.12 | 美国佐治亚理工学院 | 计算机科学与工程学院 | 访问研究员 |
| • 2016.07 - 2018.07 | 腾讯微信事业部 | 技术架构部-数据中心 | 实习研究员 |
| • 2012.07 - 2015.07 | 网易(杭州)网络有限公司 | 在线游戏事业部 | 资深研究员 |



李权

Web:

<https://faculty.sist.shanghaitech.edu.cn/liquan/>

Email:

liquan@shanghaitech.edu.cn



We are actively looking for self-motivated students to join our group to conduct cutting-edge relevant research

■ 国际合作与学生培养



微信搜一搜

ViSeer交互智能与可视分析实验室



上海科技大学
ShanghaiTech University

■ 国内外高校及企业科研合作与联系



■ 研究概览

- My research focuses on the areas of **Visualization, Visual Analytics, Human-Computer Interaction (HCI), and Data Science**. I develop advanced interaction and visualization techniques that promote the interplay between **humans, machines, and data**. My research aims to boost data analysis and mining efficiency that involves large-scale data, complex applications and machine learning models, forming “human-in-the-loop”.





教授风采



杨思蓓

Contact ME:
yangsb@shanghaitech.edu.cn

- 研究方向：计算机视觉、计算机视觉与自然语言处理的交叉领域（包括视觉/语言大模型如 ChatGPT, CLIP, Diffusion等）、跨模态多媒体智能分析、机器学习等
- 招生方向：计算机应用技术、信息与通讯工程
- 招生专业：计算机科学与技术，应用数学，信息工程，软件工程

主要科研成果及个人荣誉

- 在顶级国际期刊 (IEEE TPAMI) 和 会议 (CVPR, ICCV, ECCV, AAAI) 上发表多篇论文
- CVPR 2020, ICCV 2019, AAAI 2019 Oral Presentations
- 担任IJCV、CVPR, NeurIPS 等顶刊顶会的审稿人/程序委员会委员，多次评为Outstanding Reviewer
- 主持国家自然科学基金青年科学基金（2023-2025）
- 主持浦江人才计划（2021-2023）
- 香港政府博士奖学金 (2016-2020)
- 教育部珠峰计划 (2012-2016)

教育经历

- 2016 - 2020 香港大学 计算机科学 博士
- 2012 - 2016 浙江大学 计算机科学与技术（竺可桢学院求是科学班） 学士

工作经历

- 2021.06 - 至今 上海科技大学 信息学院 助理教授、研究员、博导
- 2020.10 - 2021.05 香港理工大学 计算机系 研究助理教授、博导



国际合作与学生培养

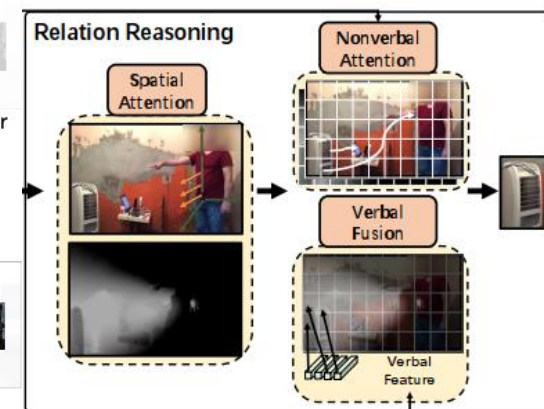
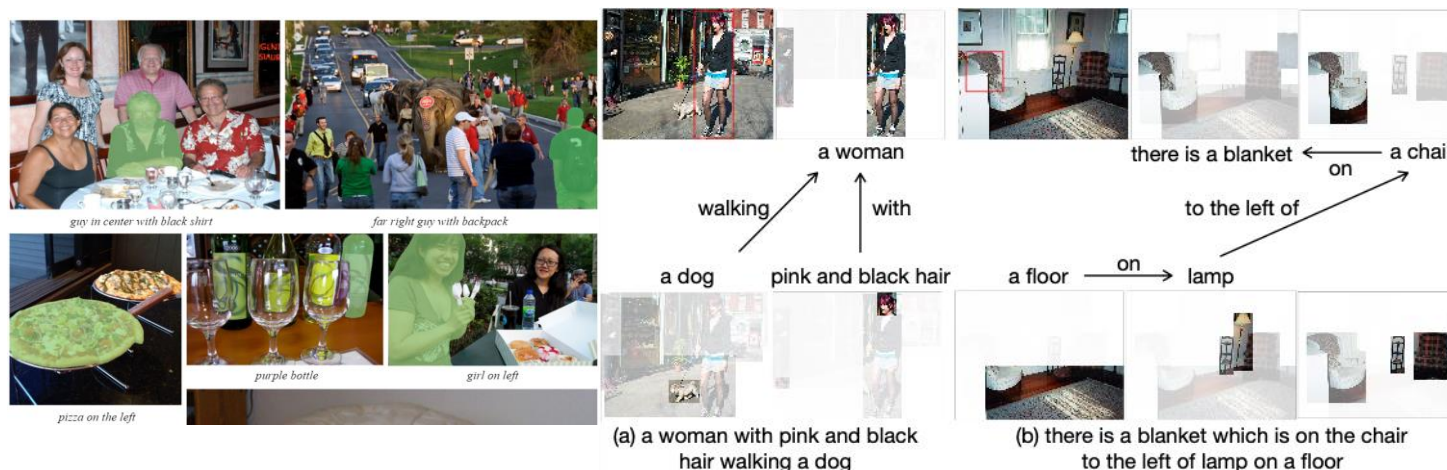
科研合作与联系



学生培养

- 指导硕士博士研究生在顶级国际会议如CVPR、ECCV、ICCV、AAAI等上发表一作论文
- 近一年指导课题组本科生在上述国际顶会中发表多篇一作论文
- 实验室鼓励学生进行科研合作交流。另外，欢迎有意向的同学与课题组同学交流了解情况
- 欢迎对科研有热情，具有良好编程基础的同学加入实验室

科研成果展示



杨思蓓

Contact ME:
yangsb@shanghaitech.edu.cn



教授风采



石野



shiye@shanghaitech.edu.cn

<https://faculty.sist.shanghaitech.edu.cn/faculty/shiye/>

- 招生方向：计算机科学与技术
- 招生专业：计算机科学、应用数学、统计学、电气工程、自动化、信息工程、软件工程等
- 研究方向：--模型与数据联合驱动的可信人工智能、联邦学习、强化学习
--可信人工智能在计算机视觉、智能电网中的应用

主要科研成果及个人荣誉

- 第一或通讯作者在JSAC, TFS, TSG, IJRNC, J GLOBAL OPTIM等知名国际期刊发表论文10余篇。
- 第一或通讯作者在NeurIPS、ICLR、AAAI、ACM MM等知名国际会议发表论文10余篇。
- 第一作者获得IEEE ICCSCE 2016 最佳论文奖。
- 国家优秀自费留学生奖学金 (2018)、国家奖学金 (2010)。
- 悉尼科技大学ARC博士奖学金 (2014-2017)、悉尼科技大学优秀论文奖 (2017)。
- 入选上海市海外高层次人才、主持上海市扬帆计划项目。
- 担任JSAC, TFS, TSG, TPS, TII, TIE, AAAI 等20余顶级期刊和会议评审, SMARTGRIDCOM分会场主席。

教育经历

- | | | | |
|-------------|--------|--------|----|
| • 2014—2018 | 悉尼科技大学 | 信息工程学院 | 博士 |
| • 2009—2013 | 西北工业大学 | 应用数学系 | 学士 |

工作经历

- | | | | |
|---------------------|---------|-------------|-------------|
| 2021. 01 - 至今 | 上海科技大学 | 信息科学与技术学院 | 助理教授/研究员/博导 |
| 2019. 07 - 2020. 12 | 悉尼科技大学 | 澳大利亚人工智能研究院 | 博士后研究员 |
| 2017. 03 - 2019. 06 | 新南威尔士大学 | 电气工程与无线通信系 | 助理研究员 |

■ 国际合作与学生培养



石野



shiye@shanghaitech.edu.cn

<https://faculty.sist.shanghaitech.edu.cn/faculty/shiye/>

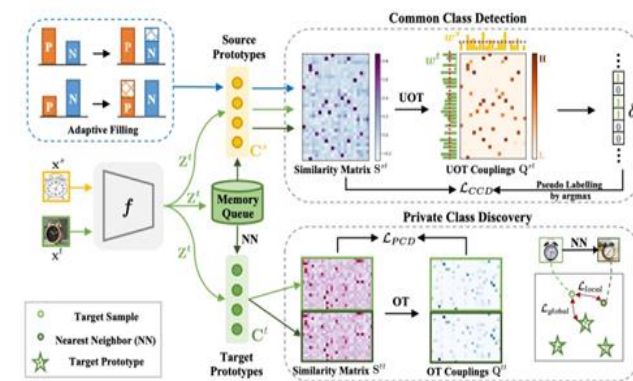
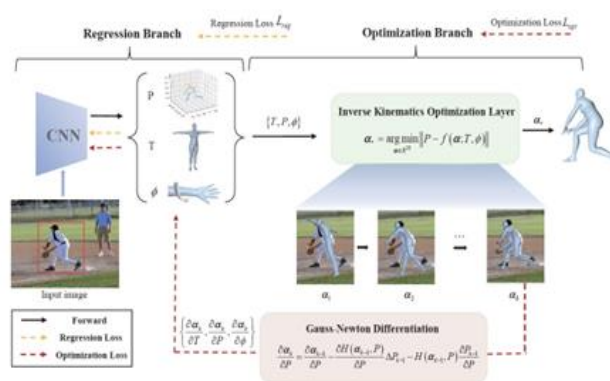
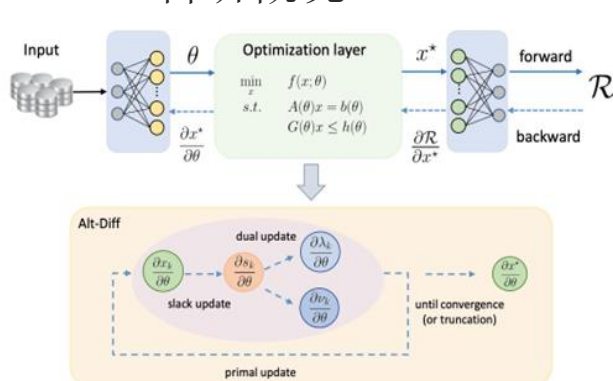
■ 科研合作



■ 学生培养

- 指导多名研究生以第一作者发表人工智能顶会NeurIPS、ICLR、AAAI、ACM MM
- 指导本科生以第一作者发表国际会议ICCAIS

■ 科研概况



融合优化模型的神经网络
(ICLR 2023)

可微分优化网络在3D视觉中的应用
(AAAI 2023 Oral)

基于最优传输的通用域适应
(NeurIPS 2022 亮点论文)



教授风采



曹迎

个人主页:

<http://www.ying-cao.com/>

- 招生方向: 计算机科学与技术、人工智能与数据科学
- 招生专业: 计算机、软件、自动化、电子、通信
- 研究方向: 计算机图形学、计算机视觉、数据驱动的设计智能
- 主要科研成果及个人荣誉
 - 在顶级会议和期刊上 (如SIGGRAPH、CVPR、TOG、TPAMI、IJCV等) 发表论文20余篇
 - 常年担任SIGGRAPH、CVPR、ICCV、TOG、TVCG、TPAMI等顶级会议和期刊的审稿人
 - 担任IJCAI、WACV、MMM等国际会议程序委员会成员
 - 受邀于多个国际会议 (如CVPR) 和顶级科研机构 (如Google Research) 进行主题演讲
 - 东北大学优秀毕业生、香港城市大学优秀学术表现奖

教育经历

- | | | | |
|---------------|-----------|--------|----|
| • 2010 - 2015 | 香港城市大学 | 计算机科学系 | 博士 |
| • 2008 - 2010 | 东北大学 (中国) | 软件学院 | 硕士 |
| • 2004 - 2008 | 东北大学 (中国) | 软件学院 | 学士 |

工作经历

- | | | | |
|---------------|--------------|--------|----------|
| • 2022 - 至今 | 上海科技大学 | 信息学院 | 助理教授、研究员 |
| • 2020 - 2021 | 腾讯 | | 高级研究员 |
| • 2016 - 2020 | Alvanon (香港) | | 首席研究科学家 |
| • 2015 - 2016 | 香港城市大学 | 计算机科学系 | 博士后 |



■ 国际合作与学生培养

■ 国际合作



CityU (HK)



PolyU (HK)



Adobe Research



Google Research

■ 学生培养

- 已于香港城市大学联合指导3名博士生毕业，并参与指导了另外3名博士生的研究项目
- 指导过的博士生已在顶级国际会议和期刊（如SIGGRAPH、CVPR、ECCV、MM、TOG、TVCG、TPAMI、IJCV等）发表多篇论文



曹迎

个人主页:

<http://www.ying-cao.com/>



张海鹏

研究方向：数据挖掘、金融科技

招生专业：计算机，软件工程

主要科研成果及个人荣誉

- 论文发表于WWW, WSDM, TKDD, CIKM, ICLR, AAAI等会议和期刊
- 上海市科学技术委员会 金融科技评审专家、扬帆计划科技英才
- 与蚂蚁金服、深交所、中国外汇交易中心、MSRA、滴滴等机构开展合作研究
- 上海市金融学会2021年青年课题论文一等奖
- 蚂蚁金服2021年最佳论文第三名

教育与工作经历

2005-2009		南京大学	软件工程 学士	2010.6-8		国立情报学研究所 (东京)	实习研究员
2007.8-12		香港科技大学	计算机科学 交换生	2012.5-8		eBay研究院 (硅谷)	实习研究员
2009-2014		美国印第安纳大学	计算机科学 博士	2013.2-5		微软研究院 (剑桥)	实习研究员
				2013.6-9		三星美国研究院 (硅谷)	实习研究员
				2014-2015		IBM研究院	研究科学家
				2015-2018		中国金融期货交易所	博士后
				2018-至今		上海科技大学信息学院	研究员, 博导



个人主页



■ 国际合作与学生培养

金融智能实验室



张海鹏



个人主页

■ 国际合作

- 美国马里兰大学 (University of Maryland)
- 美国加州大学尔湾分校 (UC Irvine)
- 美国印第安那大学 (Indiana University)

■ 金融科技合作

- 深圳证券交易所
- 中国外汇交易中心
- 中国金融期货交易所
- 上海证券交易所
- 蚂蚁金服
- 中国银联

■ 学生培养

- 第一届研究生（19级）共两人，分别获蚂蚁金服算法工程师offer，入选微软亚洲研究院星桥计划并获美国威斯康辛大学、马里兰大学、北卡罗来纳大学等学校全奖CS PhD offer
- 推荐第二届、第三届研究生（20级、21级）至蚂蚁金服、滴滴出行、上海人工智能实验室等工业界研究院实习
- 指导本科生获得加州大学尔湾分校(美国前30) CS全奖PhD offer
- 指导学生团队获得“花旗杯”金融创新应用大赛全国总冠军
- 组内本科生获得美国印第安那大学暑期研究项目offer
- 指导学生团队获得搜狐清华算法大赛16名(共286支参赛队)



BACK

to the Homepage

